



Grafisk manual

Norra Älvsborgs Räddningstjänstförbund

Den grafiska profilen stärker vår identitet

För att få en stark identitet behövs en enhetlig design. Vår grafiska profil hjälper oss att kommunicera konsekvent med omvärlden.

Denna manual är en hjälp för dig som jobbar med Norra Älvsborgs Räddningstjänstförbund. Manualen visar logotype, färger, typsnitt och användandet av vårt designelement – delar som tillsammans skapar vår profil. Genom att följa profilens riktlinjer skapar vi igenkänning.

Innehåll

Logotyp.....	3
Färger	9
Typsnitt	12
Designelement	14
Bildspråk	16
Exempel: layout och användning.....	17
Exempel: kläder.....	18
Exempel: profilprodukter.....	19

Logotypen – en viktig del i vår visuella identitet

Logotypen för Norra Älvsborgs Räddningstjänstförbund består av en symbol med namnet invävt. Stjärnan används i första hand där storleken medger läsbarhet i namnet.

I sammanhang där symbolen blir mindre, finns alternativ med namnet skrivet bredvid eller under.

Logotypen finns både vänsterställd, högerställd och stående centrerad.



Logotyp i färg, svartvitt eller negativ

Logotypen finns både i färg, svartvitt och negativ. Främst ska logotypen i färg användas, men om omständigheterna kräver en svartvit eller en helt negativ logo, finns de i vårt logobibliotek.

För mörk bakgrund finns logotypvarianter i färg med vit text, men om det av särskild anledning är tvunget, kan den helt negativa logotypen användas.

Hör av er till vår kommunikationsavdelning för hela logotypbiblioteket.



Norra Älvsborgs
Räddningstjänstförbund



Norra Älvsborgs
Räddningstjänstförbund



Norra Älvsborgs
Räddningstjänstförbund



Norra Älvsborgs
Räddningstjänstförbund

Användning och placering

Logotypen med namnet till höger om symbolen ska användas i första hand.

Ibland kan det, på grund av utrymmesskäl eller layout, finnas behov av någon av de andra varianterna.

Logotypen med enbart stjärna används främst på kläder och i sammanhang där den blir riktigt stor som t.ex. på roll up's.

Så långt det är möjligt placeras logotypen med tomt utrymme runt om enligt frizonen.

Se mer på nästa sida.



Logotypens frizon

För att logotypen ska framträda tydligt, måste det finnas luft runt omkring den. Logotypen har därför en frizon, vilket innebär att text och andra grafiska element inte får placeras inom den yta som skissen visar. Logotypen får heller inte placeras för nära kanten av en trycksak, annons eller annan grafisk yta.

Det sunda förnuftet får råda, men till hjälp visar vi här exempel på hur du kan tänka.

I logotypen som består av enbart märke, visar de grå kvadraterna hur mycket luft som behövs runt om.

På övriga logotyper är det logotypens halva cirkel som visar utrymmet.



Felaktig användning

Förändra inte logotypens färg eller form på något sätt. Använd de framtagna originalen. Placera inte heller logotypen så att den får dålig kontrast mot bakgrunden.



Logotyp i bild

Logotypen kan ligga i bild så länge den har bra synlighet. Placera inte logotypen så den får dålig kontrast mot bakgrunden.



Färgkoder

Norra Älvsborgs Räddningstjänstförbund har en mörkblå basfärg som återfinns i logotypen. Till den finns det kopplat ett antal primära komplementfärger som kan användas för att särskilja olika delar i marknadsföringen.

De sekundära komplementfärgerna används med försiktighet. Logotypen får sämre kontrast mot dessa färger om de används som bakgrund. De kan istället nyttjas till linjer, diagram och tonade faktarutor m.m.

Huvudfärg / bas



CMYK: 100/68/7/30
PMS: 294
RGB: 0/64/121

Komplementfärger / primära



CMYK: 0/94/78/0
PMS: 185
RGB: 230/39/51



CMYK: 63/28/2/5
PMS: 652
RGB: 97/153/203



CMYK: 74/5/46/3
PMS: 7473
RGB: 40/168/153

Komplementfärger / sekundära



CMYK: 0/46/100/0
PMS: 137
RGB: 245/154/0



CMYK: 6/5/70/0
PMS: 121
RGB: 248/229/101

Mörkare orange till broderat märke:

CMYK: 5/55/84/0
PMS: 158

Färgprincip

Förutom den mörkblå basfärgen finns 5 utvalda komplementfärger. De kan associeras till vår verksamhet.

De röda och gula färgerna är varma och pigga och används ofta för att påkalla uppmärksamhet. De förknippas bl.a. med värme och eld.

Den blå och gröna färgen är lugna och kopplas till luft, vatten och natur.



Sommar / Värme / Eld



Bilar / Brandsläckare



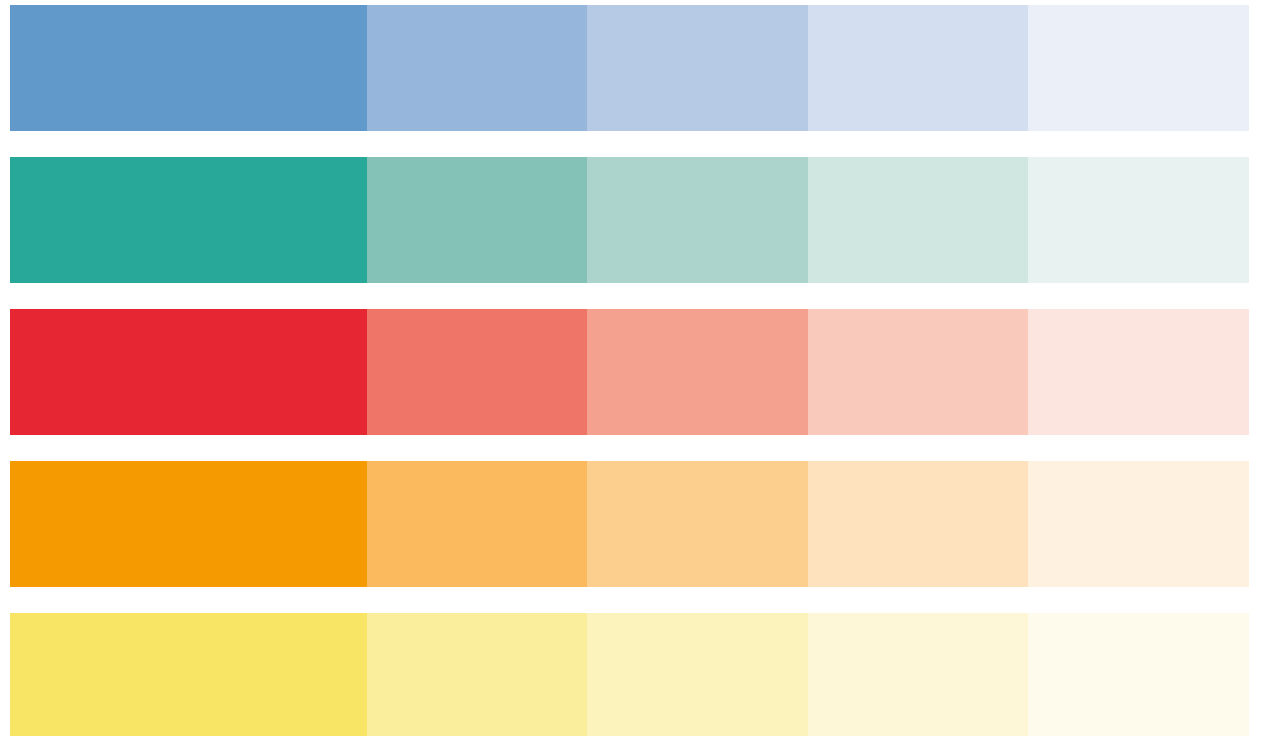
Luft/ Vatten / Blåljus



Natur / Miljö / Skog / Tillväxt

Ljusare färger med hjälp av procentsatser

Vid behov av ljusare nyanser, kan man med fördel välja att ta procentsatser av vald färg.



Identitetstypsnitt

En enhetlig och samstämd typografi är viktig i vår visuella kommunikation. Den bidrar till att stärka bilden av oss.

Typsnittet vi använder i all utåtriktad och designad kommunikation (på skyltar, fordon, i broschyrer och övriga trycksaker m.m.) är IBM Plex Sans – ett rakt, modernt typsnitt som finns i flera olika fonter.

Fonter:

- Thin
- Thin italic
- Extra light
- Extra light italic
- Light
- Light italic
- Regular
- Italic
- Medium
- Medium italic
- Semibold
- Semibold italic
- Bold
- Bold italic

IBM Plex Sans light

ABCDEFGHIJK/ abcdefghijklmopq

IBM Plex Sans regular

ABCDEFGHIJK/ abcdefghijklmopq

IBM Plex Sans semi bold

ABCDEFGHIJK/ abcdefghijklmop

IBM Plex Sans bold

ABCDEFGHIJK/ abcdefghijklmop

Vardagstypsnitt

I det dagliga arbetet, det vill säga i alla arbetsdokument, rapporter, mejl, powerpoints, blanketter med mera, använder vi Calibri. Det gör det enklare och tryggare för alla användare eftersom det finns i alla datorer – även hos externa samarbetspartners.

Calibri light

ABCDEFGHIJK/ abcdefghijklmopqrstuvwxyzåö

Calibri regular

ABCDEFGHIJK/ abcdefghijklmopqrstuvwxyzåö

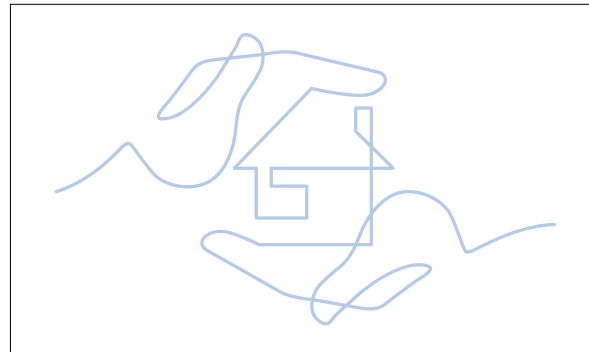
Calibri bold

ABCDEFGHIJK/ abcdefghijklmopqrstuvwxyzåö

Illustrationer för att stärka identiteten

För att stärka våra budskap finns några illustrationer framtagna. De är alla ritade i en sammanhängande linje och kan symbolisera särskilda områden i vår verksamhet, exempelvis tillsyn, brandskydd eller utbildning.

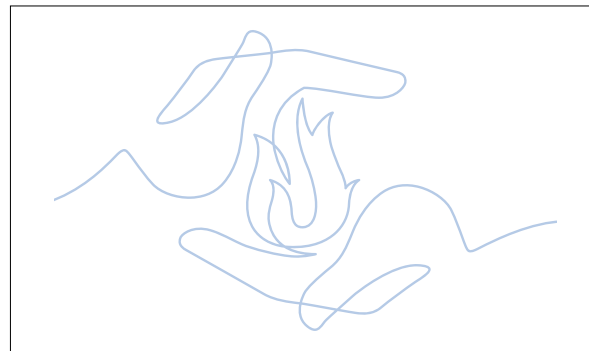
Den fjärde illustrationen med hjärtat visar att vi bryr oss om och ger trygghet. Den kan med fördel användas när vi poängterar devisen ”Trygghet, säkerhet, omtanke och kvalitet”.



Tillsyn



Utbildning



Brandskydd



”Trygghet, säkerhet, omtanke och kvalitet”

Sammanhang

När det är svårt att hitta rätt foto/bild till en marknadsinsats, kan illustrationerna med fördel användas.

A white line-art illustration on a dark blue background. It depicts a hand with fingers slightly curled, holding a flame. The flame is composed of several teardrop shapes with pointed tips, suggesting fire. The lines are clean and minimalist.

Illustrationer kan ersätta bilder vid behov

När det är svårt att hitta rätt foto/bild till en trycksak, kan illustrationerna med fördel användas. De kan även animeras på ett kul sätt.

The logo is a circular emblem with a yellow border. Inside, there is a stylized fire or flame in the center, surrounded by text in a circular arrangement. The text includes "NORRA ÄLVSBOG" at the top and "RÄDDNINGSTJÄNSTFÖRBUND" at the bottom.

Norra Älvsborgs
Räddningstjänstförbund

Bildspråk

Norra Älvsborgs Räddningstjänstförbund ska kännas mänskligt, varmt och omhändertagande. Ledord är trygghet, säkerhet, omtanke och kvalitet. Bilder som tas får gärna vara ljusa och positiva.



Exempel på layout och användning

Exempel: roll up's

Den mörkblå färgen är vår huvudfärg och används i sammanhang när vi pratar om Norra Älvsborgs Räddningstjänstförbund i stort.

Vid behov nyttjar vi våra komplementfärger. De kan tillsammans med illustrationerna, stärka och särskilja områden i vår verksamhet.

Exempel: visitkort

Detta är exempel på hur man kan applicera logotypen på ett visitkort med tryck på två sidor. I exemplet har baksidan vår basfärg med stort märke/logo och på framsidan ligger logotypen stående.

Exempel: roll up's



Exempel: visitkort

Kläder

På kläder används oftast den grundläggande logotypen – som ett emblem, men det kan även finnas sammanhang där den stående centrerade logoversionen föredras.



Profilprodukter

På profilprodukter använder vi den logotypversion som är mest lämplig. Storlek och placering avgörs av produkten.





Norra Älvsborgs
Räddningstjänstförbund

Larmvägen 1 • 461 38 Trollhättan • Telefon vx: 0521-26 59 00 • info@brand112.se